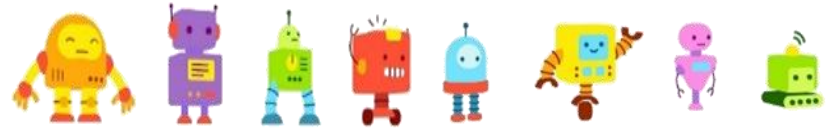


Past Simple Tense





Past Simple Tense

1. หลักการใช้ Past Simple Tense

- ใช้กับเหตุการณ์หรือการกระทำที่เกิดขึ้นและจบลงไปแล้วในอดีต ซึ่งมักจะมีคำ

กลุ่มคำ หรืออนุประโยคต่อไปนี้อยู่ในประโยค คำ กลุ่มคำ อนุประโยค

ago last night when he was young

once last year when he was five years old

yesterday yesterday morning when I lived in Tokyo



Past Simple Tense

เช่น **1. I lived in Trang 3 years ago.**

(ฉันอยู่ที่เชียงใหม่เมื่อ 3 ปีที่แล้วเดี๋ยวนี้ไม่ได้อยู่แล้ว)

2. His father died during the war.

(พ่อของเขาตายระหว่างสงคราม)

3. He learned English when he was young.

(เขาเรียนภาษาอังกฤษเมื่อเขาเป็นเด็ก)



Past Simple Tense

หลักการเติม **ed** ที่คำกริยา

1. กริยาที่ลงท้ายด้วย **e** ให้เติม **d** ได้เลย เช่น

love - loved = รัก

move - move = เคลื่อน

hope - hoped = หวัง

2. กริยาที่ลงท้าย ด้วย **y** และหน้า **y** เป็นพยัญชนะ

ให้เปลี่ยน **y** เป็น **i** แล้วเติม **ed** เช่น

cry - cried = ร้องไห้

try - tried = พยายาม

ข้อยกเว้น ถ้าหน้า **y** เป็นสระ ให้ เติม **ed** ได้เลย

เช่น

play - played = เล่น

stay - stayed = พัก , อาศัย

enjoy - enjoyed = สนุก

obey - obeyed = เชื่อฟัง



Past Simple Tense

หลักการเติม **ed** ที่คำกริยา

3. กริยาที่มีพยางค์เดียว มีสระตัวเดียว และลงท้ายด้วยพยัญชนะที่เป็นตัวสะกดตัวเดียวให้เพิ่มพยัญชนะที่ลงท้ายอีก **1** ตัว แล้วเติม **ed** เช่น

plan - planned = วางแผน **stop - stopped = หยุด**

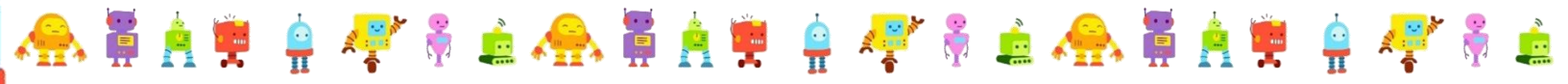
beg - begged = ขอร้อง

4. กริยาที่มี **2** พยางค์ แต่ลงเสียงหนักพยางค์หลัง และพยางค์หลังนั้น มีสระตัวเดียว และลงท้ายด้วยพยัญชนะที่เป็นตัวสะกดตัวเดียว ให้เพิ่มพยัญชนะที่ลงท้ายอีก **1** ตัว แล้วเติม **ed** เช่น

concur - concurred = ตกลง, เห็นด้วย

refer - referred = อ้างถึง

ข้อยกเว้น ถ้าออกเสียงหนักที่พยางค์แรก ไม่ต้องเติมพยัญชนะตัวสุดท้ายเข้ามา เช่น



Past Simple Tense

การเปลี่ยนรูปคำกริยาเป็น **past tense** มี 2 วิธี คือ

1. Regular Past Tense Verbs (กริยาช่องที่ 2 รูปปกติ เต็ม **-ed**) หมายถึง กริยาช่องที่ 1 ที่เปลี่ยนเป็นช่องที่ 2 โดยการเติม **ed** หรือถ้ากริยาช่อง 1 ลงท้ายด้วย **-e** อยู่แล้วก็เติมเฉพาะ **-d**

หลักการเติม ed คำกริยาโดยทั่วไปเมื่อเปลี่ยนเป็นคำกริยาช่องที่ 2 ให้เติม **ed** ได้เลย

เช่น **clean - cleaned** **help -- helped**

คำกริยาที่ลงท้ายด้วย **e** ให้เติม **d** ได้เลย

เช่น **live - lived** **bake - baked**

คำกริยาที่เป็นพยางค์เดียว มีสระเดี่ยว ตัวสะกดตัวเดียว ให้เพิ่มตัวสะกดตัวท้ายอีก

หนึ่งตัว แล้วค่อยเติม **ed** เช่น **stop - stopped** **plan - planned**

กริยาที่มี 2 พยางค์ ออกเสียงเน้นหนักพยางค์หลัง ให้เพิ่มตัวสะกดหนึ่งตัวแล้วค่อยเติม

ed

เช่น **control - controlled** **prefer - preferred**



Past Simple Tense

คำกริยาที่ลงท้ายด้วย **y** และหน้า **y** เป็นพยัญชนะ

ให้เปลี่ยน **y** เป็น **i** แล้วเติม **ed**

เช่น **cry - cried** **carry - carried** **try - tried**

******* แต่ถ้าหน้า **y** เป็นสระ **a, e, i, o, u** ให้เติม **ed** ได้เลย

เช่น **play - played** **stay - stayed**

enjoy - enjoyed

2. Irregular Past Tense Verbs (กริยาช่อง 2 รูปไม่ปกติ)

หมายถึง กริยาช่องที่ 1 ที่เปลี่ยนเป็นช่องที่ 2 โดยไม่เติม **-ed** แต่จะเปลี่ยนแปลงรูปหรือคงรูปเดิม เช่น **wake - woke** **beat - beat**



fly

flew

flown

บิน

throw

threw

thrown

โยน

begin

bagan

begun

เริ่ม

break

broke

broken

แตก

bring

brought

brought

นำมา

sit

sit

sit

นั่ง

write

wrote

written

เขียน

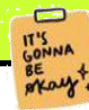
drink

drank

drunk

ดื่ม





read
read
read
อ่าน

run
ran
run
วิ่ง

go
went
gone
ไป

do
did
done
ทำ

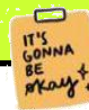
come
came
come
มา

buy
bought
bought
ซื้อ

send
sent
sent
ส่ง

cut
cut
cut
ตัด





bite

bit

bitten

กัด

choose

chose

chosen

เลือก

dig

dug

dug

ขุด

do

did

done

ทำ

give

gave

given

ให้

lie

lay

lain

นอน

light

lit

lit

จุดไฟ

ride

rode

ridden

ขี่





ring
rang
rung
รู้น
กระดิ่ง

say
said
said
พูด

shake
shook
shaken
เขย่า

sink
sank
sunk
จม

spin
spun
spun
ม้วน

swear
swore
sworn
สา
บาน

wake
woke
woken
ตื่น

weep
wept
wept
ร้อง
ไห้

