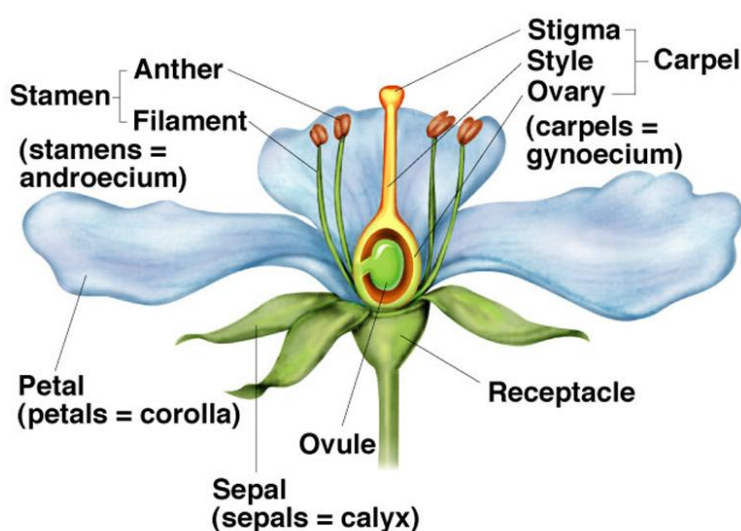


ใบความรู้ เรื่อง โครงสร้างของดอก

ดอก (Flower) คือ ส่วนของพืชที่เปลี่ยนแปลงไป มีลักษณะพิเศษ เพื่อทำหน้าที่เกี่ยวกับการสืบพันธุ์ ดอกเกิดจากตาดอก (Flowering bud) ดอกไม้แต่ละชนิดมีความแตกต่างกัน แต่มีโครงสร้างพื้นฐานที่คล้ายกัน ส่วนประกอบที่สำคัญของดอกได้แก่

1. กลีบเลี้ยง (Sepal) วงกลีบเลี้ยง (Calyx) เป็นวงนอกสุดของดอก ส่วนใหญ่มีสีเขียวทำหน้าที่หุ้มและป้องกันดอกตูม พืชบางชนิดมีกลีบเลี้ยงแยก บางชนิดมีกลีบเลี้ยงเชื่อมต่อกัน
2. กลีบดอก (Petal) วงกลีบดอก (Corolla) อยู่ถัดจากวงกลีบเลี้ยงเข้าไป ลักษณะบางกว่ากลีบเลี้ยง มีสีสันท่างๆ พืชบางชนิดมีกลีบดอกแยก บางชนิดมีกลีบดอกเชื่อมต่อกัน
3. เกสรตัวผู้ (Stamen) เป็นอวัยวะสืบพันธุ์ของพืชที่สร้างเซลล์สืบพันธุ์เพศผู้ อยู่ถัดจากวงกลีบดอกเข้าไป เกสรตัวผู้แต่ละอัน มีโครงสร้างประกอบด้วย 2 ส่วนคือ อับเรณู (Anther) ซึ่งภายในมีถุงอับเรณู (Pollen sac) และก้านเกสรตัวผู้ (Filament) เกสรตัวผู้จัดเป็นวงชั้นที่ 3 ของดอกไม้ เรียกว่า Androecium
4. เกสรตัวเมีย (Pistil) ประกอบด้วยยอดเกสรตัวเมีย (Stigma) มักมีเมือกเหนียวเพื่อคอยดักละอองเรณู และก้านชูเกสรตัวเมีย (Style) เกสรตัวเมียจัดเป็นวงในสุดของดอกไม้ เรียกว่า Gynoecium รังไข่ (Ovary) ภายในรังไข่มีอูฐ (Ovule) รังไข่ทำหน้าที่สร้างไข่
5. ฐานรองดอก (Receptacle) เป็นส่วนปลายสุดของก้านดอก แผลออกไปทำหน้าที่รองรับส่วนต่างๆ ของดอก



ภาพ : โครงสร้างของดอก

ที่มา : [http://www.sahavicha.com/UserFiles/Image/7\(42\).jpg](http://www.sahavicha.com/UserFiles/Image/7(42).jpg)

ชนิดของดอก

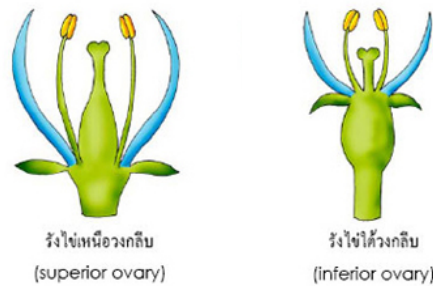
การจำแนกตามส่วนประกอบของดอก

1. ดอกสมบูรณ์ (Complete flower) คือ ดอกที่มีส่วนประกอบของดอกครบทั้ง 4 ส่วนในดอกเดียวกัน เช่น ชบา พุระหง กุหลาบ มะเขือ
2. ดอกไม่สมบูรณ์ (Incomplete flower) คือ ดอกที่มีส่วนประกอบของดอกไม่ครบทั้ง 4 ส่วน เช่น ดอกหน้าวัว (ขาดกลีบเลี้ยงและกลีบดอก) ดอกบานเย็น (ขาดกลีบดอก)

การจำแนกชนิดของดอกโดยพิจารณาเฉพาะเกสรตัวผู้และเกสรตัวเมีย

1. ดอกสมบูรณ์เพศ (Perfect flower) เป็นดอกที่มีเกสรตัวผู้และเกสรตัวเมียอยู่ในดอกเดียวกัน เช่น ชบา
2. ดอกไม่สมบูรณ์เพศ (Imperfect flower) เป็นดอกที่มีเกสรตัวผู้หรือเกสรตัวเมียเพียงอย่างเดียวหรือต่างดอกกัน คือ ดอกเพศผู้ (Staminate flower) ดอกเพศเมีย (Pistillate flower) เช่น ดอกมะละกอดอกตาล

การจำแนกชนิดของดอกโดยใช้ตำแหน่งของรังไข่เป็นเกณฑ์



จากโครงสร้างของดอกยังสามารถจำแนกประเภทของดอกได้อีกโดยพิจารณาจากตำแหน่งของรังไข่เมื่อเทียบกับฐานรองดอกแบ่งออกเป็น 2 ประเภท คือ

1. ดอกประเภทที่มีรังไข่อยู่เหนือฐานรองดอก เช่น ดอกมะเขือ จำปี ยี่หุบ บัว บานบุรี พริก ถั่ว มะละกอ ส้ม เป็นต้น
2. ดอกประเภทที่มีรังไข่อยู่ใต้ฐานรองดอก เช่น ดอกฟักทอง แตงกวา บวบ ฝรั่ง ทับทิม กัลฉวย พลับพลึง เป็นต้น

การจำแนกชนิดของดอกโดยพิจารณาจากจำนวนดอกบนหนึ่งก้านชูดอก

1. ดอกเดี่ยว (Solitary flower) หมายถึง ดอกไม้ที่มีอยู่เพียงดอกเดียวบนก้านชูดอกเพียงก้านเดียว เช่น ชบา มะเขือ กุหลาบ จำปี บัว ผักบุ้ง

ตัวอย่างของดอกเดี่ยว



กุหลาบ

ตำลึง

บัวหลวง

สายหยุด

2. ดอกช่อ (Inflorescence flower) หมายถึง ดอกที่มีจำนวนมากกว่า 1 ดอกบนก้านดอกเดียวกัน ดอกแต่ละดอก เรียกว่า ดอกย่อย (Floret) ก้านดอกย่อย เรียกว่า Pedicel ส่วนแกนกลางที่ยาวต่อกาก้านดอกซึ่งมีดอกย่อยแยกออกมา เรียกว่า Rachis

ตัวอย่างของดอกช่อ



เข็ม

หญ้าหนวดแมว

กล้วยไม้สกุลหวาย