

ชื่อ.....เลขที่.....ชั้น.....

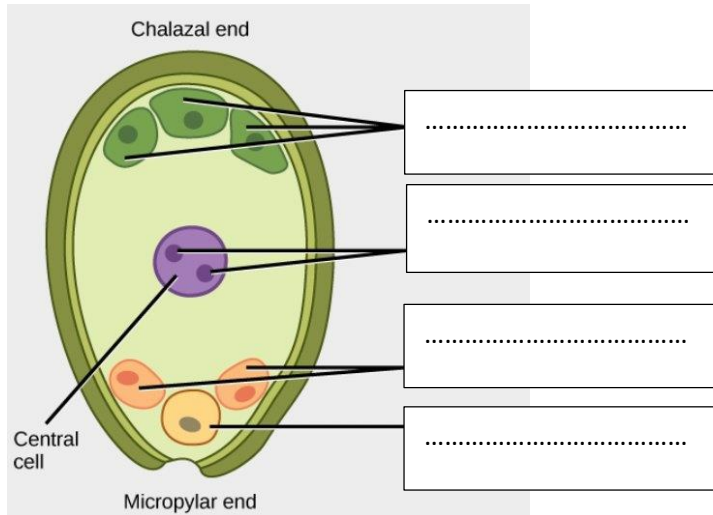
## ใบงาน

### เรื่อง การถ่ายละอองเรณูและการปฏิสนธิของพืชดอก

คำชี้แจง : จงตอบคำถามต่อไปนี้

1. การถ่ายละอองเรณู คือ .....
2. ตัวกลางที่ช่วยในกระบวนการถ่ายละอองเรณูในพืช เช่น .....
3. การถ่ายละอองเรณูแบบข้ามต้น มีลักษณะอย่างไร .....
4. การถ่ายละอองเรณูในดอกเดียวกัน มีลักษณะอย่างไร .....
5. การปฏิสนธิซ้อน (double fertilization) คือ .....
6. การสร้างเซลล์สืบพันธุ์เพศผู้จะสร้างภายใน .....
7. ภายในอับละอองเรณูจะมีเซลล์อยู่เป็นกลุ่ม ๆ แต่ละเซลล์เรียกว่า ..... ไมโครสปอร์  
มาเทอร์เซลล์แบ่งเซลล์แบบ.....1 ครั้ง ได้ 4 ..... ต่อมาภายในไมโครสปอร์แต่ละเซลล์จะมีการแบ่งนิวเคลียสแบบ ..... ทำให้ได้ นิวเคลียส 2 อัน คือ .....  
.....รวมทั้งหมดนี้เรียกว่า .....
8. การสร้างเซลล์สืบพันธุ์เพศเมียของพืชดอกเกิดขึ้นภายใน.....
9. ภายในรังไข่อาจมีหนึ่งอวุล (ovule) หรือหลายอวุล ภายในอวุลมีหลายเซลล์ แต่จะมีเซลล์หนึ่งที่มี  
ขนาดใหญ่ เรียกว่า..... เมกะสปอร์มีการขยายขนาดและแบ่งเซลล์  
แบบ..... 1 ครั้งได้เมกะสปอร์ ..... เซลล์ เมกะสปอร์ ..... เซลล์สลายไป เหลือเมกะสปอร์ .....  
เซลล์ ที่เกิดการแบ่งนิวเคลียสแบบ ..... 3 ครั้ง ทำให้เซลล์นี้มี .....นิวเคลียส
10. ถุงเอ็มบริโอ (embryo sac) หรือ แกมีโทไฟต์เพศเมีย (female gametophyte) มี ..... เซลล์ 8  
นิวเคลียส เซลล์ 8 นิวเคลียสได้แก่  
- กลุ่มที่อยู่ตรงข้ามไมโครไพล์ (micropyle) 3 เซลล์ มี 3 นิวเคลียส เรียกว่า.....  
- กลุ่มบริเวณตรงกลางไมโครไพล์ 1 เซลล์ มี 2 นิวเคลียส เรียกว่า.....  
- กลุ่มทางด้านไมโครไพล์ เซลล์ที่มีขนาดใหญ่กว่าเซลล์อื่นเป็น ..... เรียกว่า.....อีก  
2 เซลล์ที่ขนาดข้างเรียกว่า.....

11. จงเติมคำตอบให้ถูกต้อง



12. จงเขียนแผนภาพสรุปการปฏิสนธิซ้อนในพืชดอก



13. เมื่อมีการปฏิสนธิเกิดขึ้นจะได้ไซโกตซึ่งเจริญต่อไปเป็น..... และแอนโดสเปิร์ม นิวเคลียสซึ่งเจริญต่อไปเป็น.....

14. หลังการปฏิสนธิอวุลเจริญไปเป็น..... รังไข่จะเจริญไปเป็น..... โดยผนังรังไข่จะเปลี่ยนแปลงไปเป็น.....