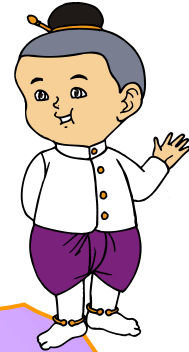




## ใบความรู้ที่ 1.1



### มารู้จักสมการเชิงเส้นตัวแปรเดียวกันนะครับ



สมการที่มี  $x$  เป็นตัวแปรมีรูปทั่วไป คือ  $ax+b=0$  เมื่อ  $a, b$  เป็นค่าคงตัว และ  $a \neq 0$  เรียกว่า สมการเชิงเส้นตัวแปรเดียว

ให้นักเรียนศึกษาลักษณะของสมการเชิงเส้นตัวแปรเดียวต่อไปนี้

1.  $2x+1=21$

เป็นสมการเชิงเส้นตัวแปรเดียว เพราะมีตัวแปร  $x$  ตัวเดียวและเลขชี้กำลังของ  $x$  เท่ากับ 1

2.  $\frac{2}{3}y+1=0$

เป็นสมการเชิงเส้นตัวแปรเดียว เพราะมีตัวแปร  $y$  ตัวเดียวและเลขชี้กำลังของ  $y$  เท่ากับ 1

3.  $\frac{2a+9}{5}=7$

เป็นสมการเชิงเส้นตัวแปรเดียว เพราะมีตัวแปร  $a$  ตัวเดียวและเลขชี้กำลังของ  $a$  เท่ากับ 1

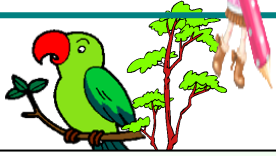
4.  $\frac{3(x-2)}{7}=21$

เป็นสมการเชิงเส้นตัวแปรเดียว เพราะมีตัวแปร  $x$  ตัวเดียวและเลขชี้กำลังของ  $x$  เท่ากับ 1

ข้อสังเกต สมการเชิงเส้นตัวแปรเดียวมีลักษณะดังนี้

- มีตัวแปรเพียงตัวเดียว
- เลขชี้กำลังของตัวแปรเท่ากับ 1





ตัวอย่างของสมการที่ไม่เป็นสมการเชิงเส้นตัวแปรเดียว เช่น

ให้นักเรียนศึกษาตัวอย่างของสมการที่ไม่เป็นสมการเชิงเส้นตัวแปรเดียวต่อไปนี้

ตัวอย่างที่ 1  $x^2 + 1 = 10$

ไม่เป็นสมการเชิงเส้นตัวแปรเดียวเพราะเลขชี้กำลังของตัวแปร  $x$  ไม่เท่ากับ 1

ตัวอย่างที่ 2  $3x + 6y = 20$

ไม่เป็นสมการเชิงเส้นตัวแปรเดียวเพราะสมการมีสองตัวแปร คือ  $x$  กับ  $y$

ตัวอย่างที่ 3  $5x^2 + 2x = 0$

ไม่เป็นสมการเชิงเส้นตัวแปรเดียว เพราะเลขชี้กำลังของตัวแปร  $x$  ไม่เท่ากับ 1

บททวน เรื่อง เลขยกกำลัง  
 $a^n$  เรียก  $a$  ว่า ฐาน  
เรียก  $n$  ว่า เลขชี้กำลัง

