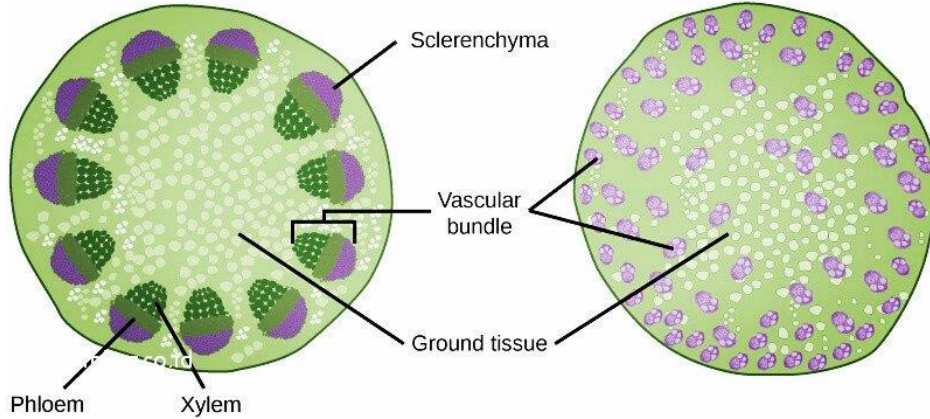


ใบความรู้

ความแตกต่างระหว่างลำต้นพืชใบเลี้ยงคู่และลำต้นใบเลี้ยงเดี่ยว มีดังนี้



ลำต้นพืชใบเลี้ยงเดี่ยว	ลำต้นพืชใบเลี้ยงคู่
1. กลุ่มท่อลำเลียงกระจายทั่วไปในเนื้อเยื่อพืช	1. กลุ่มท่อลำเลียงเรียงตัวเป็นระเบียบในแนวรัศมี
2. กลุ่มท่อลำเลียงกระจายทั่วไปในเนื้อเยื่อพืช	2. กลุ่มท่อลำเลียงเรียงตัวเป็นระเบียบในแนวรัศมี
3. ส่วนใหญ่ไม่พบเนื้อเยื่อเจริญวาสคิวลาร์แคมเบียม (vascular cambium) ยกเว้นหามาจากผู้หามาเมียบ และพืชวงศ์ปาล์ม	3. มีเนื้อเยื่อเจริญ วาสคิวลาร์แคมเบียม (vascular cambium) ระหว่างโฟลเอ็มและไซเล็ม
4. ไม่เห็นขอบเขตของเนื้อเยื่อพืช เพราะกลุ่มท่อลำเลียงกระจายอยู่เต็ม	4. มองเห็นขอบเขตของเนื้อเยื่อพืชชัดเจน
5. ส่วนใหญ่ไม่มีการเติบโตแบบทุติยภูมิ บริเวณพิตและเนื้อเยื่ออื่นๆ สลายกลายเป็นช่องกลางลำต้น เรียกว่า ช่องพิต	5. เมื่อมีการเติบโตแบบทุติยภูมิ พิตจะถูกแทนที่ด้วยไซเล็ม