



เปิดโลกทรัพย์สินทางปัญญา

(Intellectual property)



จุดประสงค์การเรียนรู้

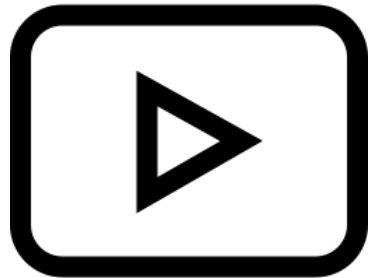


นักเรียนสามารถอธิบายทรัพย์สินทางปัญญาได้

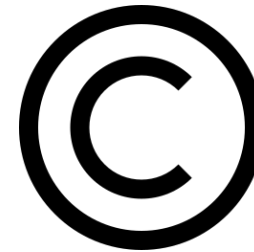


เปิดโลกทรัพย์สินทางปัญญา

ทรัพย์สินทางปัญญา หมายถึง ผลงานที่เกิดจากความคิดสร้างสรรค์หรือการประดิษฐ์คิดค้นของผู้สร้าง ซึ่งก่อให้เกิดประโยชน์ทางด้านเศรษฐกิจและอุตสาหกรรมของประเทศ แบ่งออกเป็น 2 ประเภท ได้แก่



1. ทรัพย์สินทางอุตสาหกรรม



2. ลิขสิทธิ์

1. ทรัพย์สินทางอุตสาหกรรม

ทรัพย์สินทางอุตสาหกรรม หมายถึง ทรัพย์สินทางปัญญาที่เกี่ยวข้องกับผลิตหรือการจำหน่ายทางด้านอุตสาหกรรมซึ่งจะได้รับความคุ้มครองทางกฎหมาย

สิทธิบัตร

อนุสิทธิบัตร

เครื่องหมายทางการค้า

ชื่อทางการค้า

ความลับทางการค้า

แบบผังภูมิของวงจรรวม

สิ่งบ่งชี้ทางภูมิศาสตร์

1. สิทธิบัตร

เอกสารแสดงการคุ้มครองผลงานซึ่งมี 2 ประเภท คือ



1. สิทธิบัตรการประดิษฐ์



2. สิทธิบัตรการออกแบบผลิตภัณฑ์

2.อนุสิทธิบัตร

เอกสารแสดงการคุ้มครองการประดิษฐ์เพียงประเภทเดียวเท่านั้นเป็นเวลา 6 ปี แต่สามารถต่ออายุได้ 2 ครั้ง ครั้งละ 2 ปี รวมเป็นเวลา 10 ปี



3. เครื่องหมายทางการค้า

สิ่งที่ใช้เป็นเครื่องหมาย

4. ชื่อทางการค้า

ชื่อเต็มขององค์กร



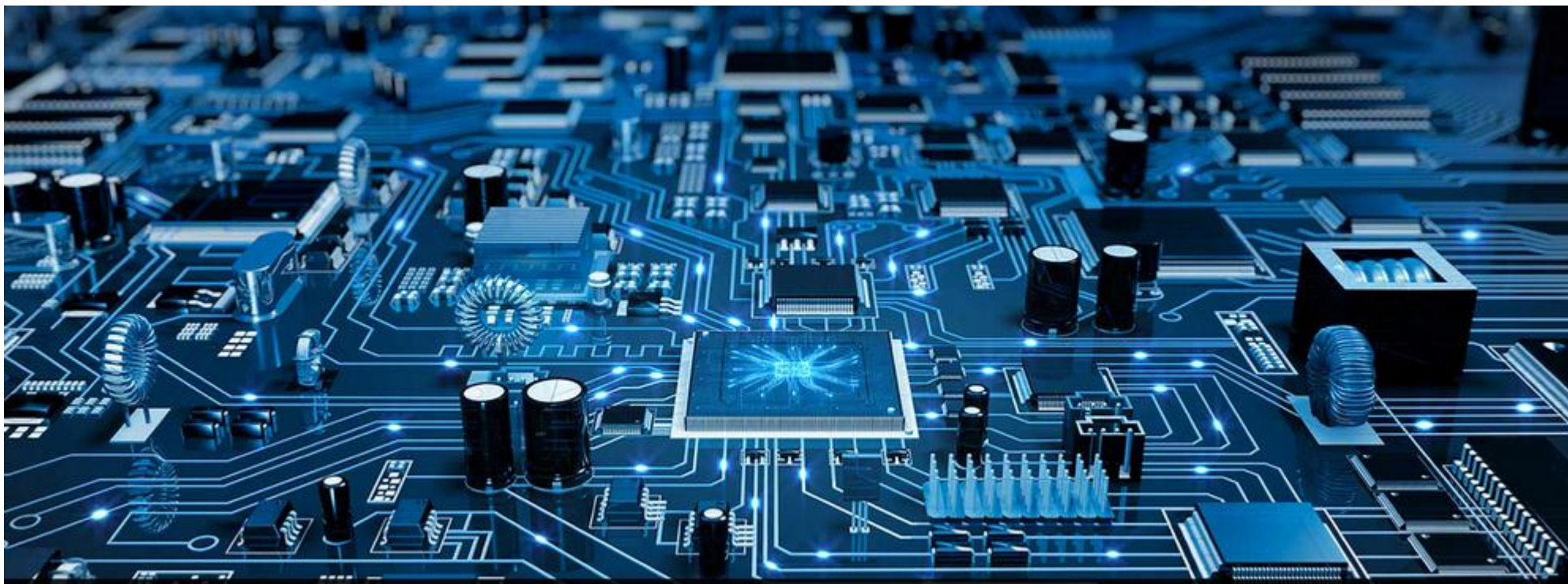
5. ความลับทางการค้า

ข้อมูลที่สามารถสื่อความให้เข้าใจเรื่องราว หรือข้อเท็จจริง
ที่เกี่ยวข้องหรือเป็นประโยชน์ทางการค้า เช่น สูตรไก่ทอด **kfc**



6.แบบผังภูมิของวงจรรวม

การจัดทำแบบ ภาพหรือแผนผังแสดงการวางชิ้นส่วนทางไฟฟ้า



7. สิ่งบ่งชี้ทางภูมิศาสตร์

สิ่งที่ใช้เรียกหรือใช้แทนแหล่งภูมิศาสตร์ เช่น ชื่อ สัญลักษณ์



2. ลิขสิทธิ์

ลิขสิทธิ์ หมายถึง ทรัพย์สินทางปัญญาประเภทหนึ่งซึ่งกฎหมายให้สิทธิกับเจ้าของ สามารถกระทำการใดๆ ก็ได้กับผลงานของตนได้เพียงผู้เดียว

วรรณกรรม

ศิลปกรรม

ดนตรีกรรม

นาฏกรรม

ภาพยนตร์

สถาปัตยกรรม

สิ่งบันทึกเสียง

งานแพร่เสียงแพร่ภาพ

งานอื่นใดในแผนกวรรณคดี
วิทยาศาสตร์ หรือศิลปะ



แบบฝึกหัด

1. ทรัพย์สิ้นทางปัญญาหมายถึงอะไร
2. จงยกตัวอย่าง ทรัพย์สิ้นทางอุตสาหกรรม มา 5 อย่าง
3. จงยกตัวอย่าง ลิขสิทธิ์ มา 5 อย่าง

ทำแบบฝึกหัดท้ายบท