

รายวิชา ทักษะศิลป์

รหัสวิชา ศ21101

ชั้นมัธยมศึกษาปีที่ 1

เรื่อง แสงเงา สี

ผู้สอน ครูรุ่งศักดิ์ บุญเทศ



แสงเงา สี



ชั่วโมงที่ 3 แสงเงา สี



- อธิบายแสงเงาในลักษณะต่างๆได้
- อธิบายสีในลักษณะต่างๆได้





นักเรียนรู้หรือไม่ว่า
แสงเงา-สี ที่อยู่รอบๆตัวเรา
มีลักษณะอย่างไรบ้าง



ภาพแสงเงา-สี ที่เกิดขึ้นในธรรมชาติ



ภาพแสงเงาที่เกิดขึ้นในธรรมชาติ



ภาพแสงเงาที่เกิดขึ้นในธรรมชาติ



ภาพแสงเงาที่เกิดขึ้นในธรรมชาติ



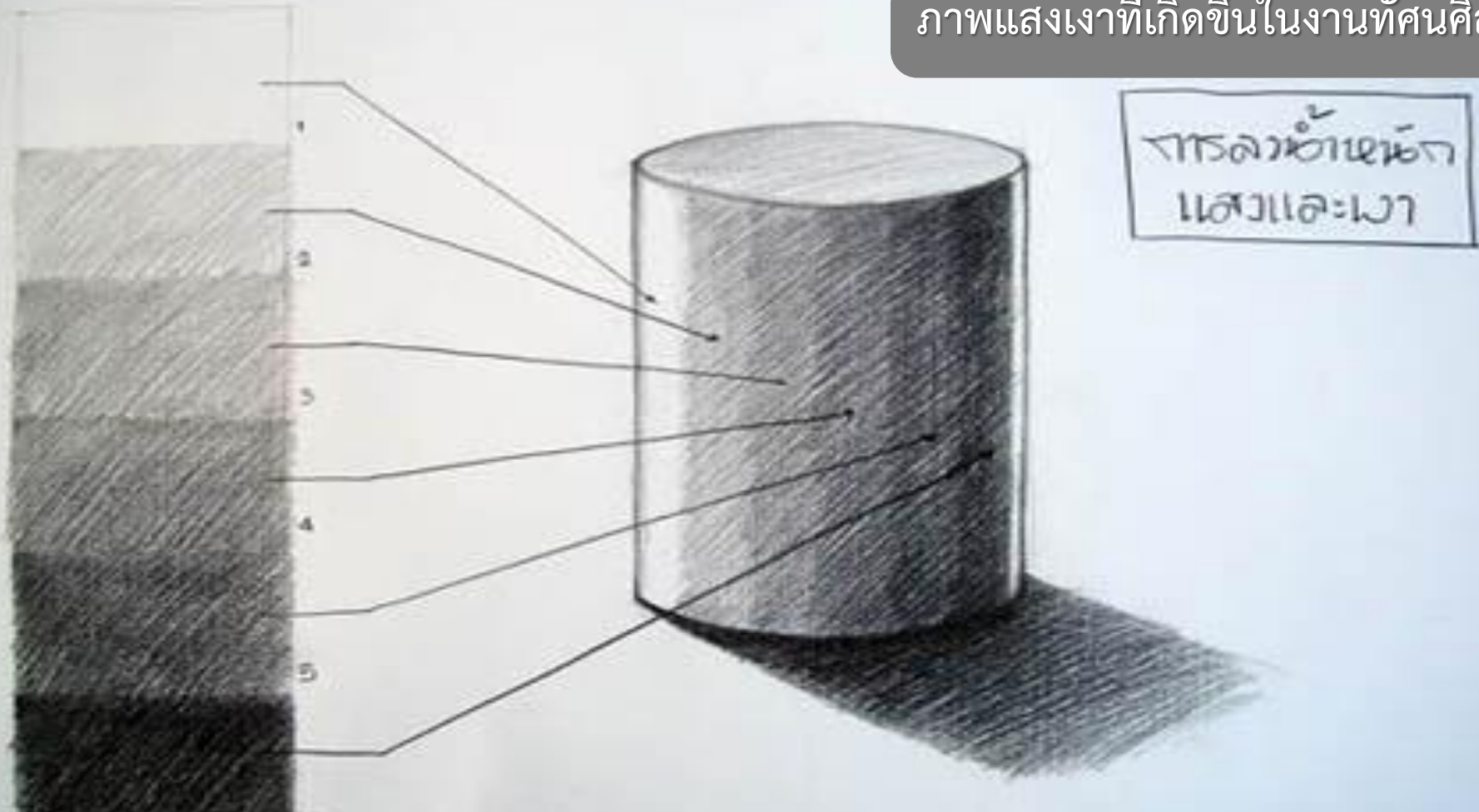
ภาพแสงเงาที่เกิดขึ้นในธรรมชาติ



ภาพแสงเงา-สี ที่เกิดขึ้นในงานทัศนศิลป์



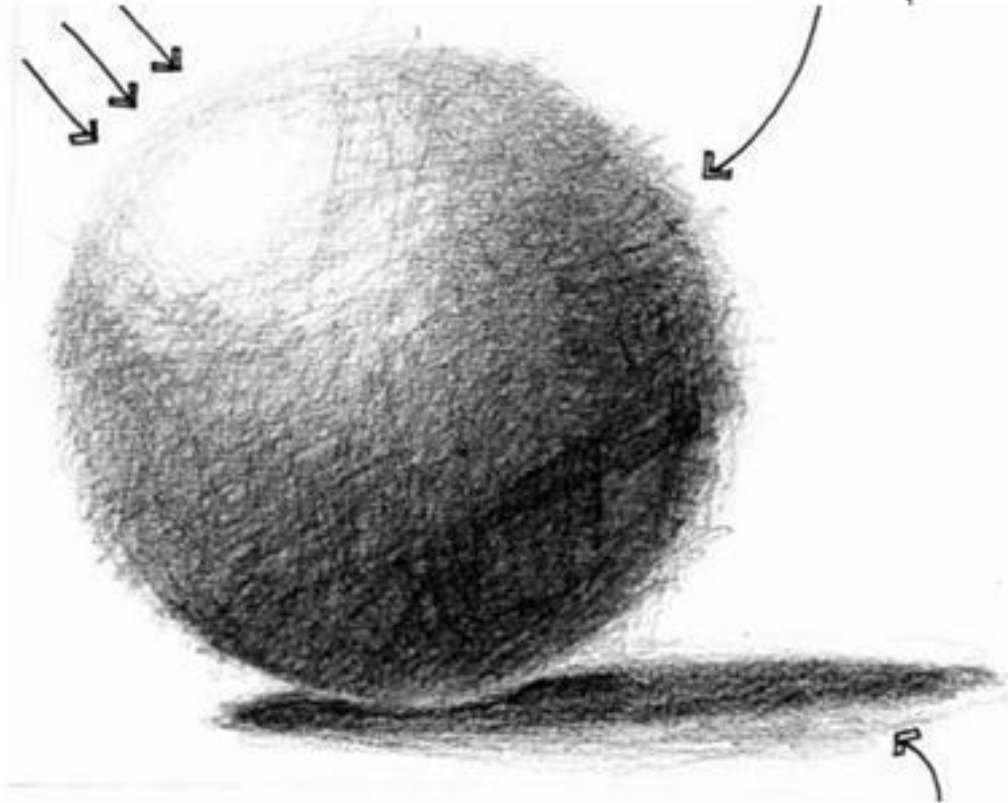
ภาพแสงเงาที่เกิดขึ้นในงานทัศนศิลป์



การลงน้ำหนัก
แสงและเงา

ภาพแสงเงาที่เกิดขึ้นในงานทัศนศิลป์

ทิศทางแสง



เงาบนวัตถุ

เงาตกทอด

ภาพแสงเงาที่เกิดขึ้นในงานทัศนศิลป์



1

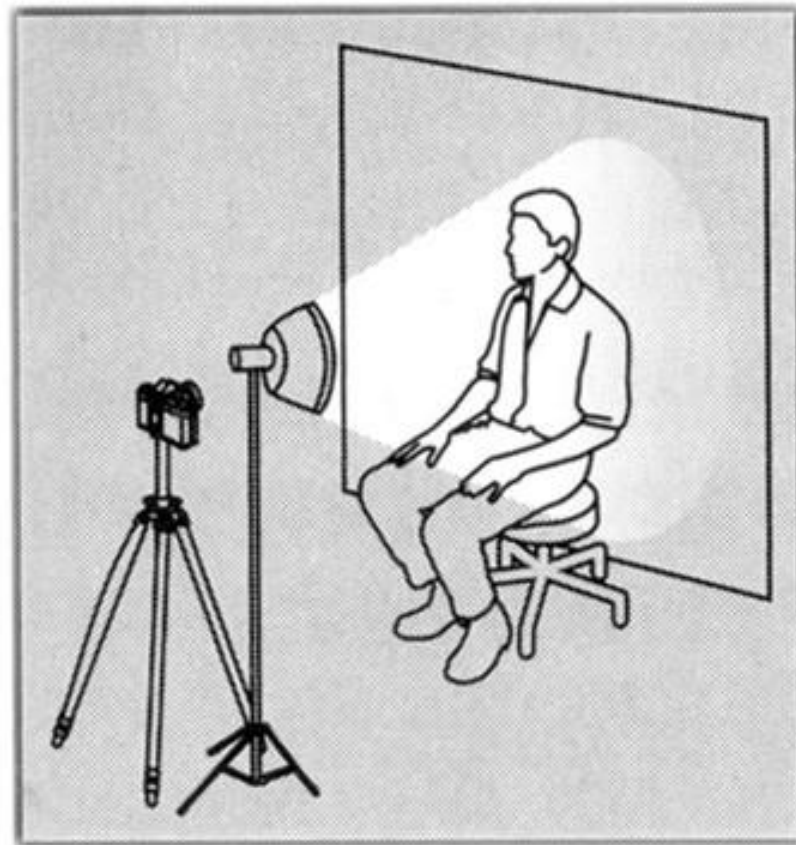
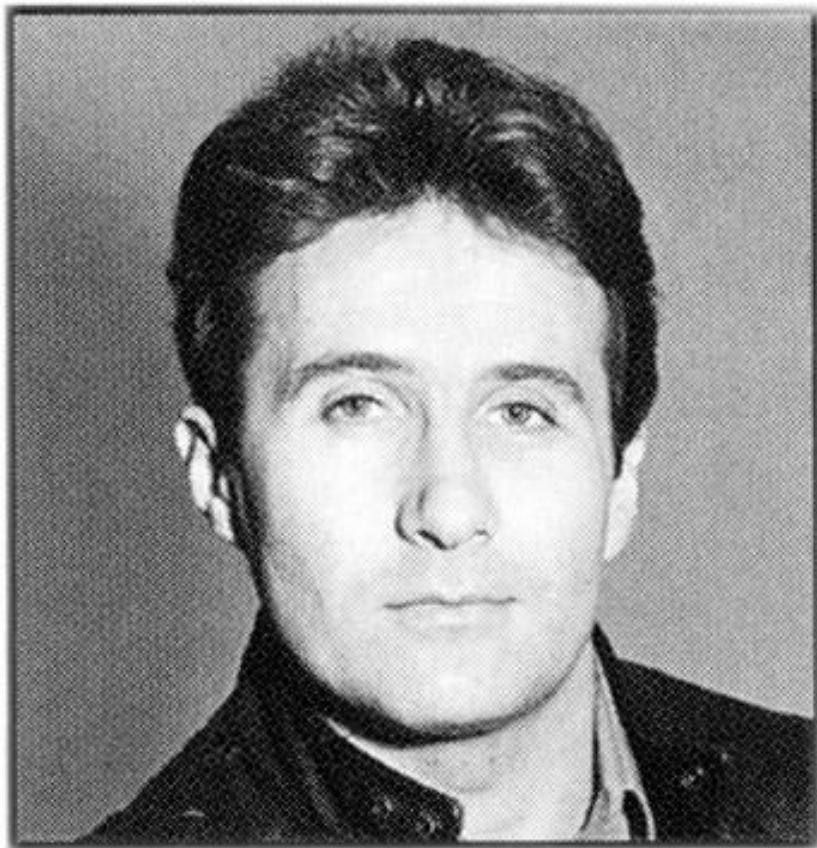
แสงเงา



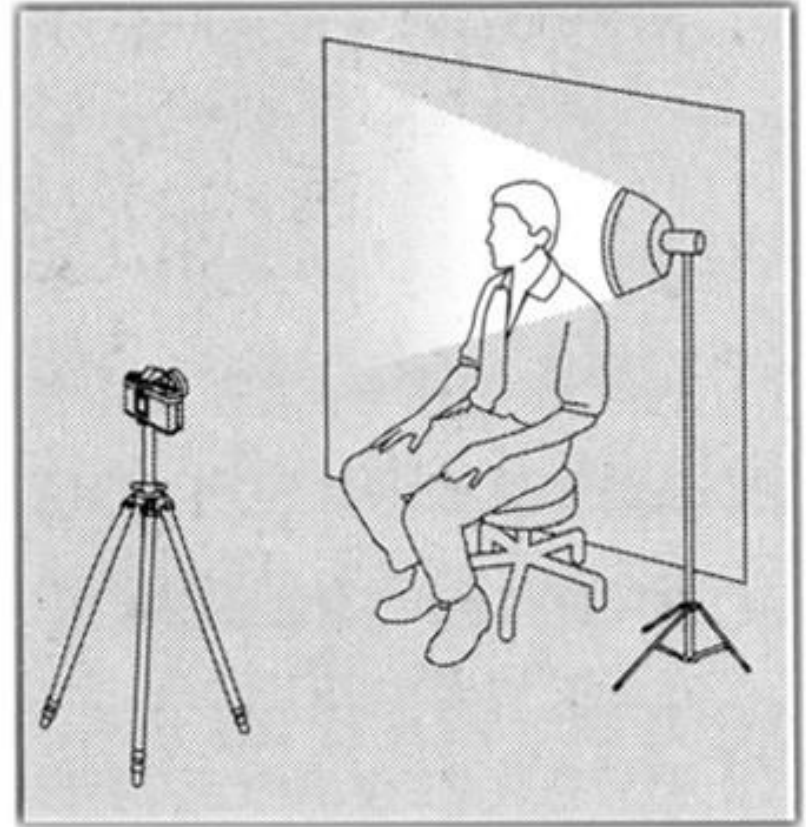
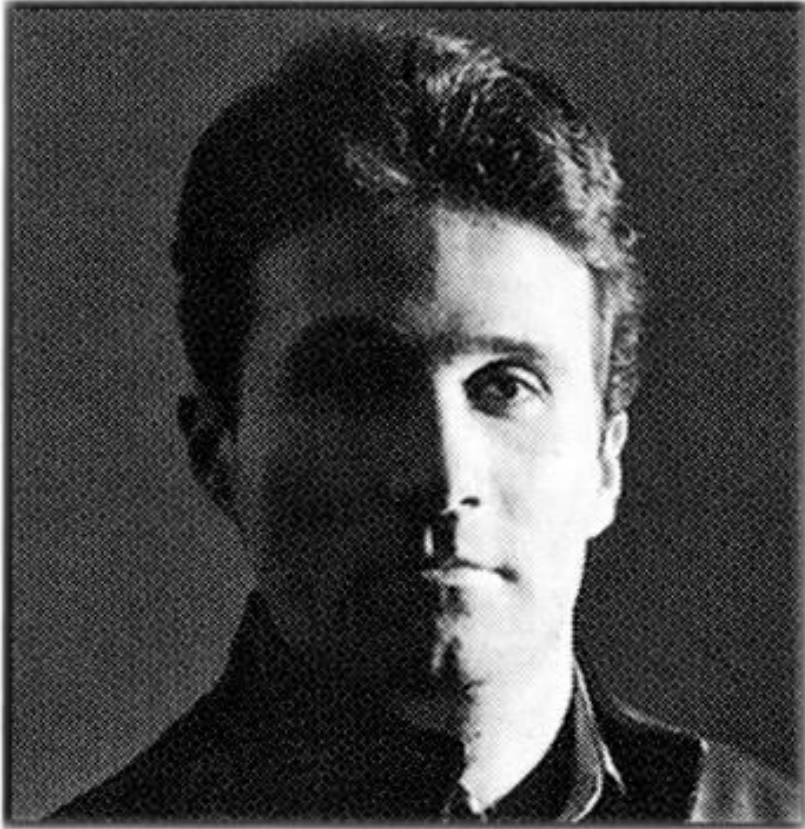
คือ ปรากฏการณ์ทางธรรมชาติที่แสดงให้เห็นด้วยการรับรู้ ในเรื่องของรูปร่าง รูปทรง ปริมาตร หรือมิติขึ้น เช่น วัตถุชิ้นหนึ่งได้รับแสงสว่างจากจุดกำเนิดใดๆ ก็ตาม รูปวัตถุนั้นจะสว่าง และอีกส่วนหนึ่งจะมืด เรียกว่า “แสงและเงา”



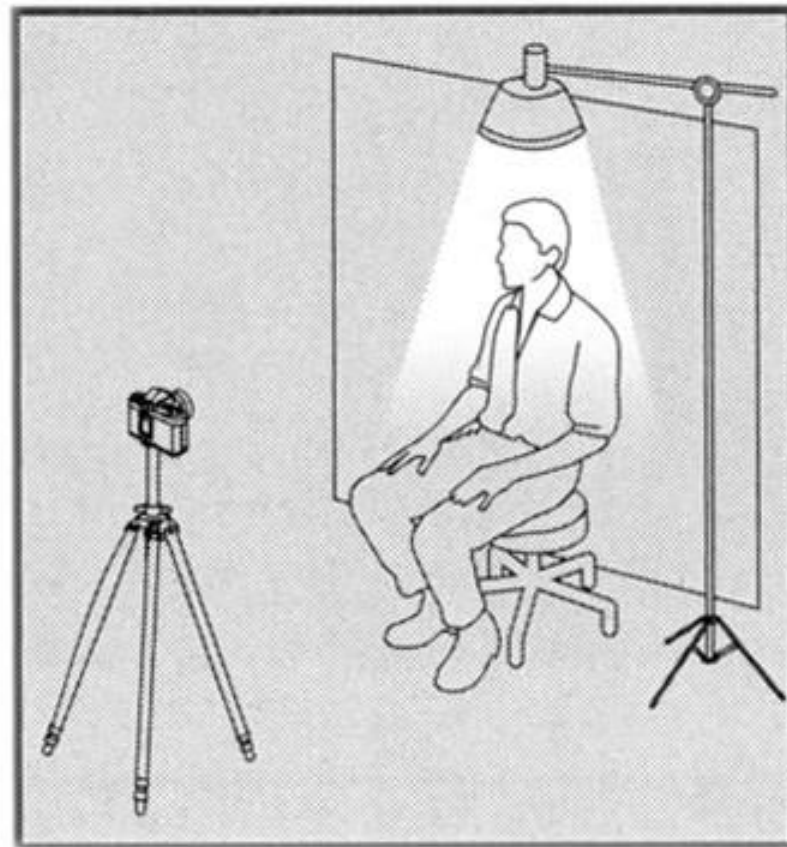
การจัดแสงเงาจากด้านหน้า



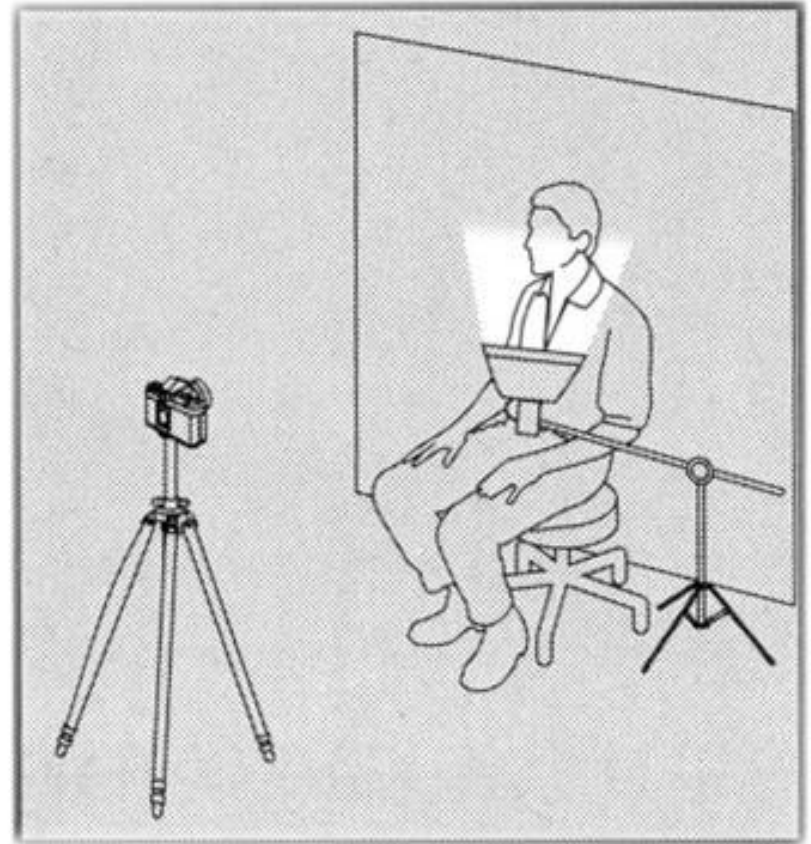
การจัดแสงเงาจากด้านข้าง



การจัดแสงเงาจากด้านบน



การจัดแสงเงาจากด้านล่าง



2

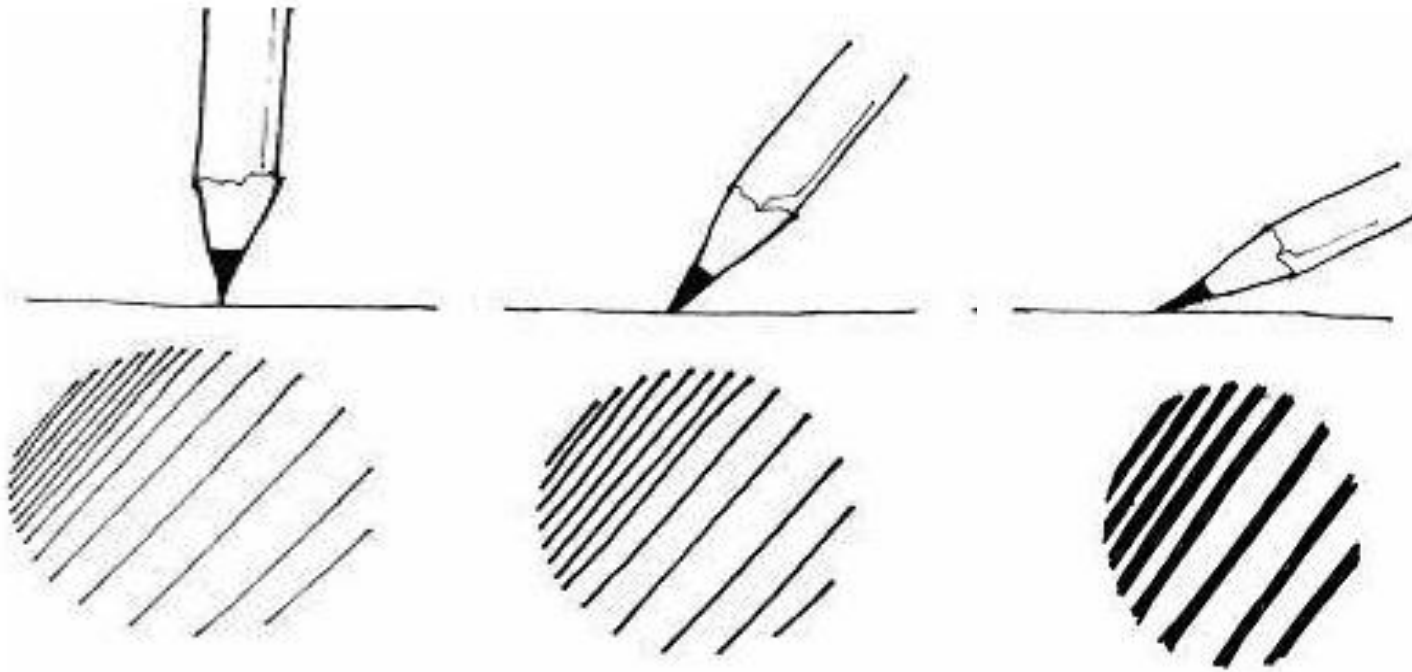
สี



คือ ส่วนประกอบที่มีความสำคัญของการสร้างสรรค์งานศิลปะ ช่วยให้งานศิลปะน่าสนใจ มีชีวิต สีสมีอิทธิพลต่อความรู้สึก และอารมณ์ของมนุษย์ เป็นอย่างมาก ความสำคัญของสีมีไม่น้อยกว่า เส้น แสง เงา หรือน้ำหนักอ่อน-แก่ เพราะสีช่วยเพิ่มคุณค่าความงาม

ART

เทคนิคการจับดินสอเพื่อใช้ในการวาด





ใบงานที่ 3

เรื่อง แสงเงา-สี

กิจกรรมการเรียนรู้ให้นักเรียนสร้างสรรค์ภาพจากเส้นที่กำหนดให้
พร้อมทั้งระบายสีให้มีน้ำหนักแสงเงา เข้ม กลาง อ่อน



คำคมภาษาศิลป์



พวกเธอต้องเรียนรู้
ความเป็นมนุษย์
ก่อน...แล้วจึงเรียน
ศิลปะ



ศาสตราจารย์ ศิลป์ พีระศรี
บิดาแห่งศิลปะร่วมสมัยไทย

ที่มา: <http://goodlifeupdate.com/healthy-mind/113800.html> 02-05-62

