

หน่วยการเรียนรู้ที่ 1
เรื่อง การสืบพันธุ์ของพืชดอก
หัวข้อ : ชนิดของผล



สอนโดย

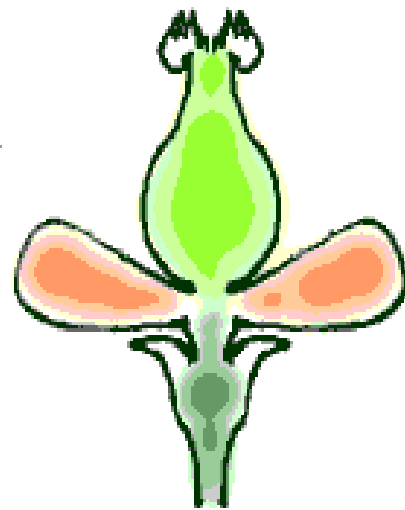
ครูชาริยา แสนหอมคำ

จากการศึกษาโครงสร้างของดอกและรังไข่พบว่า พืชดอกแต่ละชนิดมีลักษณะโครงสร้างของดอก จำนวนและตำแหน่งของรังไข่แตกต่างกันออกไป ถ้าหากจำแนกผลตามกระบวนการเกิดผลเป็นเกณฑ์ สามารถจำแนกได้เป็น 3 ประเภท ดังนี้

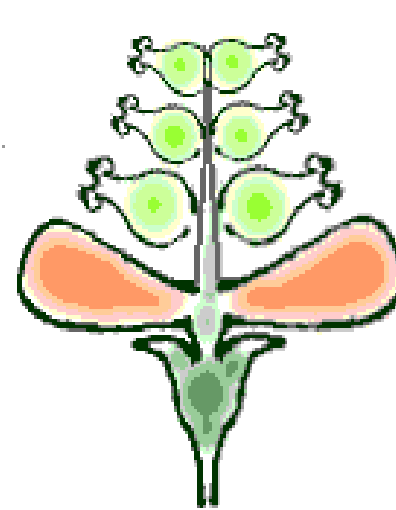
1. ผลเดี่ยว (simple fruit)

2. ผลกลุ่ม (aggregate fruit)

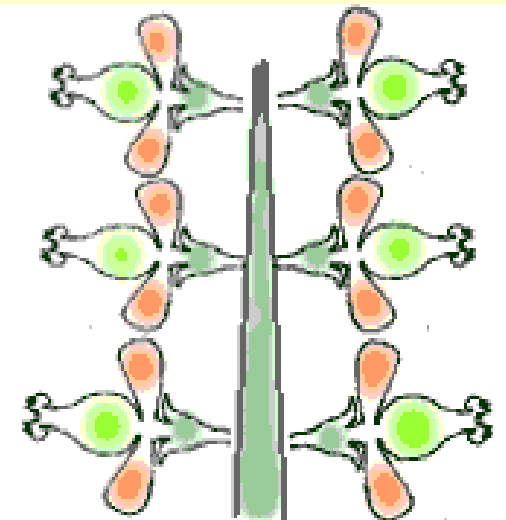
3. ผลรวม (multiple fruit)



simple



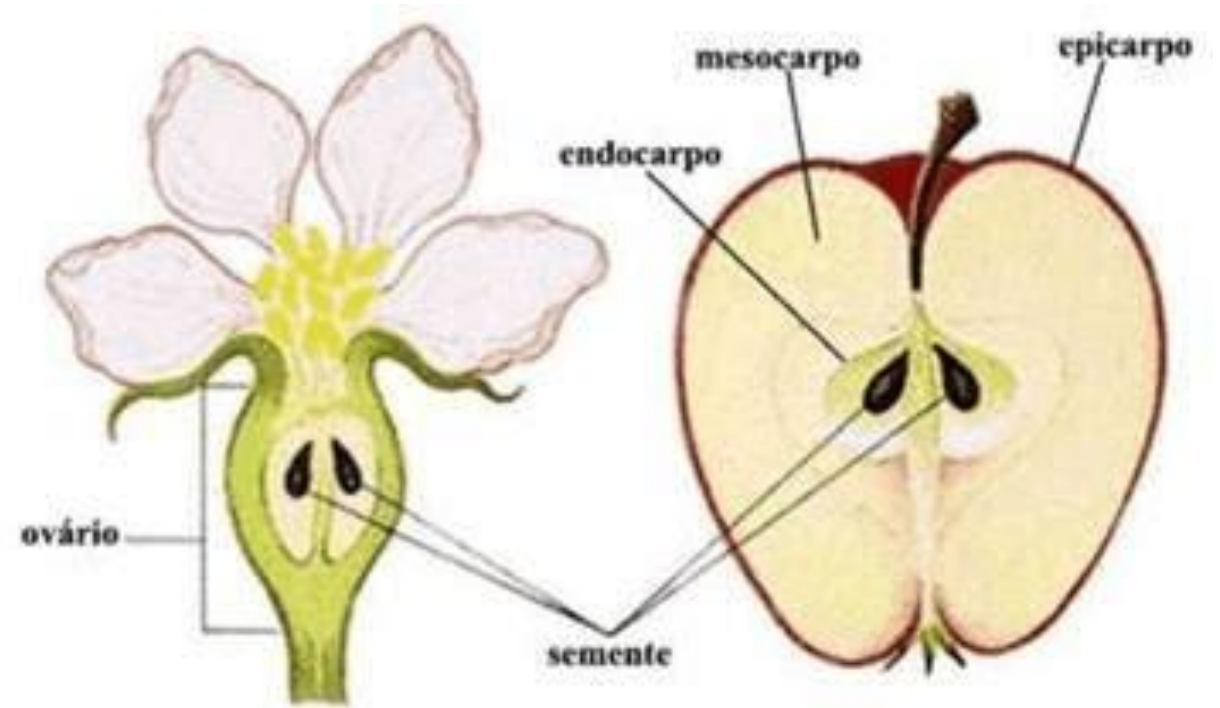
aggregate

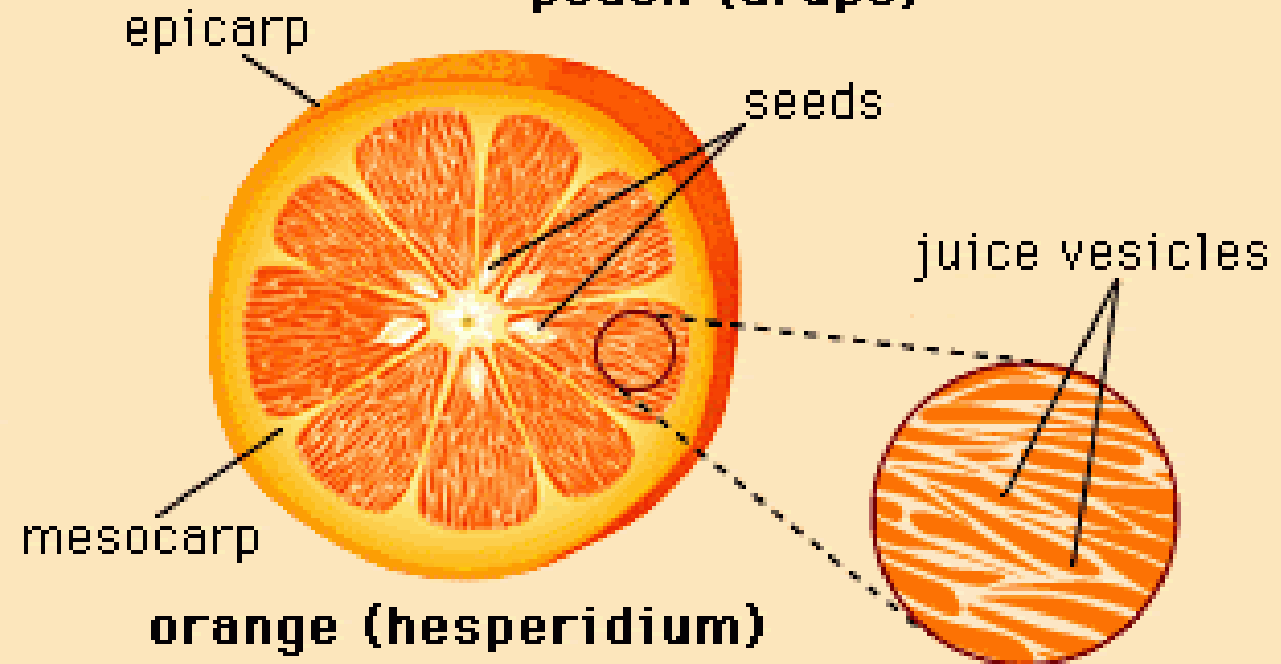
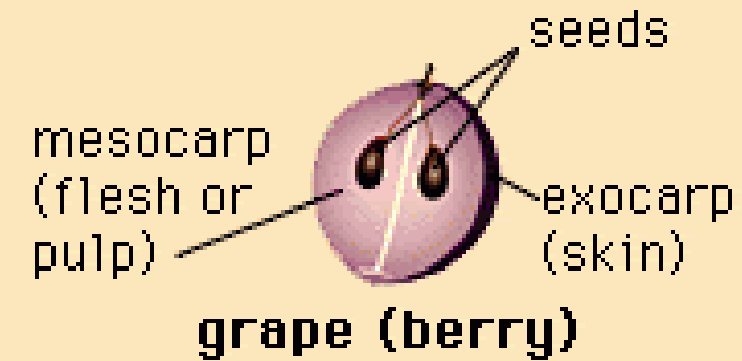
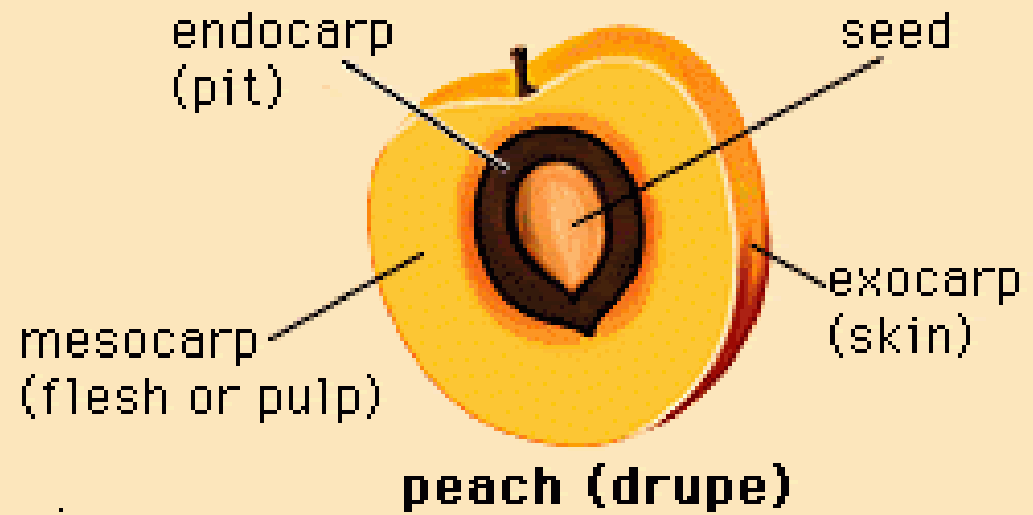
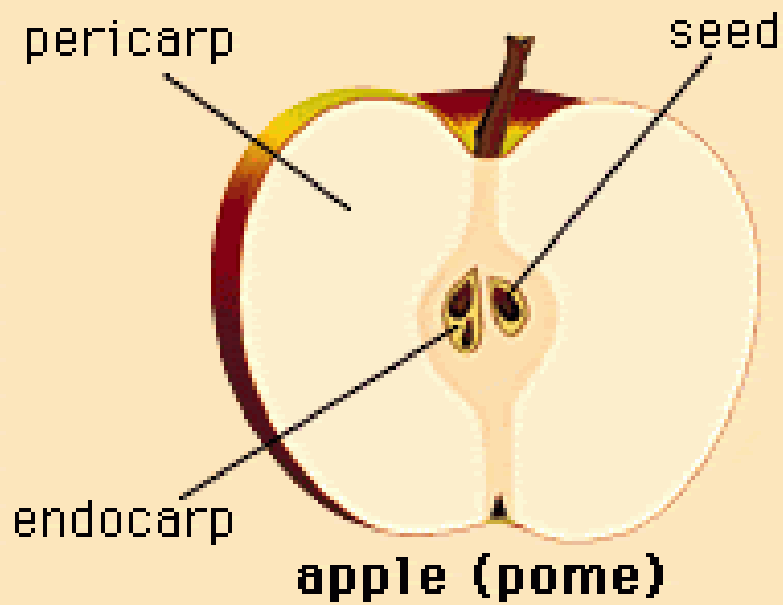


multiple

ผลเดี่ยว (simple fruit)

- คือผลที่เกิดมาจากรังไข่อันเดียวในดอกเดียวกัน ดอกอาจเป็นดอกเดี่ยวหรือดอกช่อก็ได้
- โดยลักษณะของดอกเดี่ยวที่จะกลายเป็นผลเดี่ยวนั้น จะต้องเป็นดอก 1 ดอก และมีรังไข่ 1 อัน
- เช่น ผลส้ม มะเขือ ฟักทอง แอปเปิ้ล



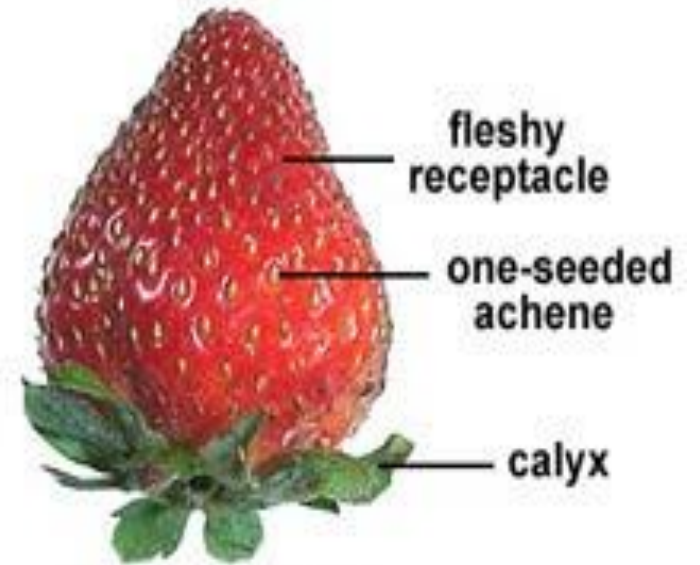


2. ผลกลุ่ม (aggregate fruit)

- คือ ผลที่เกิดจากรังไข่หลายรังไข่หรือกลุ่มของรังไข่ ในดอกเดียวกันของดอกเดียว
- รังไข่แต่ละอันก็จะกลายเป็นผลย่อยหนึ่งผล
- เช่น ผลน้อยหน้า สตรอเบอรี่ เป็นต้น



Strawberry Flower



Aggregate Fruit
Many one-seeded achenes
produced by a single flower.

Hybrid Strawberry (*Fragaria ananassa*)

3. ผลรวม (multiple fruit)

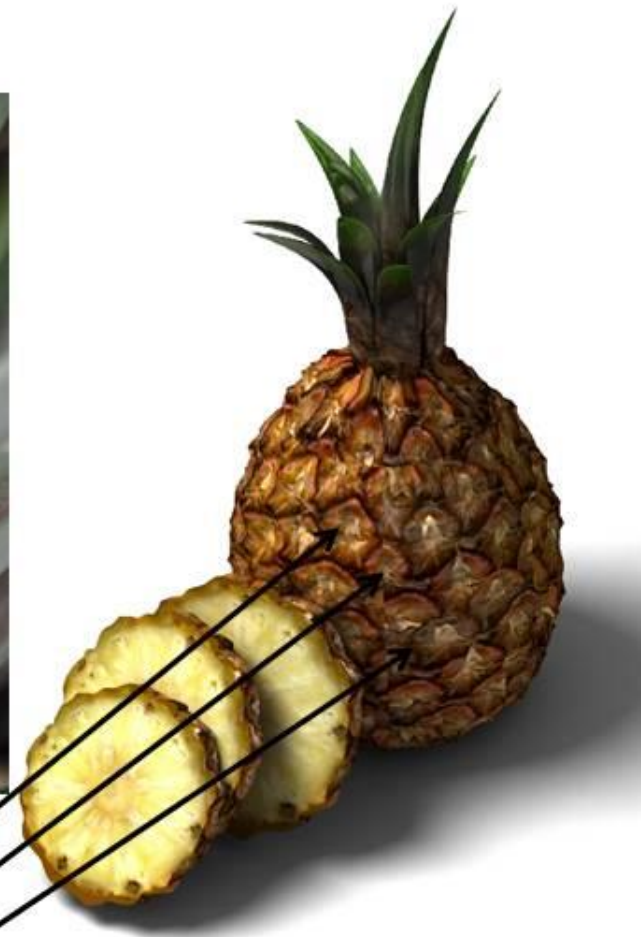
- คือผลที่เกิดจากรังไข่ ของดอกแต่ละดอกของ ดอกช่อซึ่งเชื่อมรวมกันแน่น รังไข่เหล่านี้จะกลายเป็นผลย่อย ๆ เชื่อมรวมกันแน่นจนคล้ายเป็นผลเดี่ยว
- โดยลักษณะของดอกที่จะกลายเป็นผลรวมนั้น จะเป็นดอกช่อที่มีรังไข่ของดอกย่อย แต่ละดอกมาเชื่อมรวมกัน
- ได้แก่ ผลส้มปะรด ขนุน สากะยี่ หม่อน มะเดื่อ เป็นต้น



Numerous Female Flowers:
Each composed of an individual
monocarpous pistil (gynoecium).

Multiple Fruit (Many Drupelets):
Each seed-bearing drupelet from
the ovary of one pistillate flower.

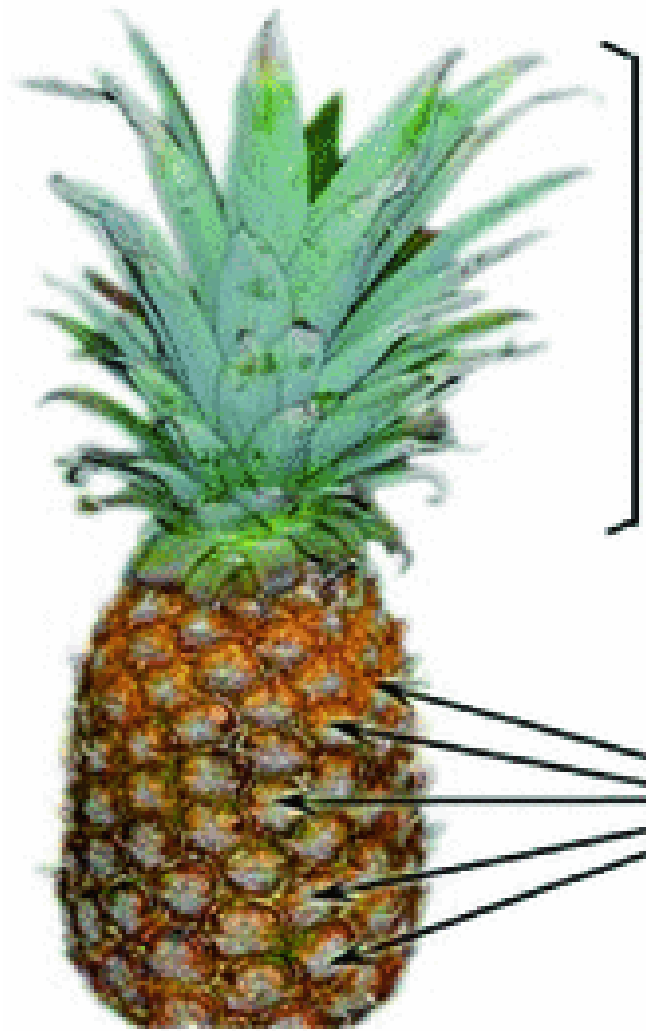
Multiple Fruit of the Black Mulberry (*Morus nigra*)



Each of these buds is an individual flower, which develop into the sections seen on the mature pineapple.

ดอกย่อยแต่ละดอกจะเจริญไปเป็นส่วนของผล

(a)



Leafy bract

ผลย่อย
Individual
fruits

(b)

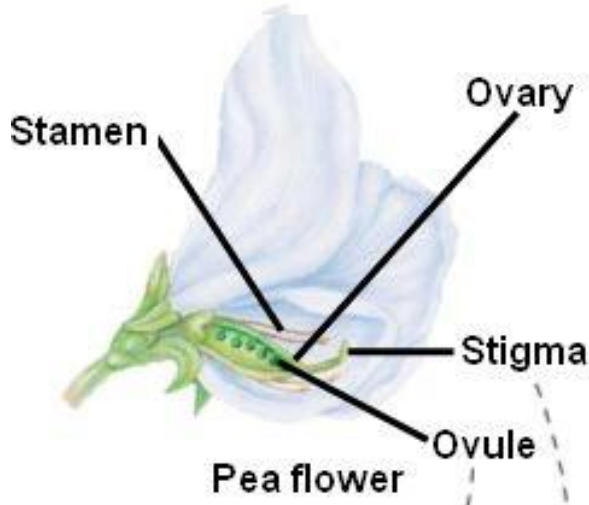


1

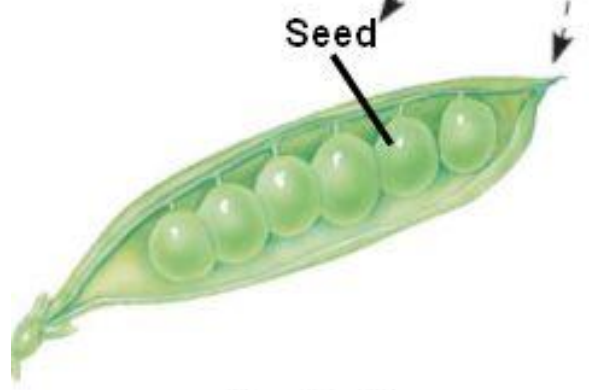
2

3

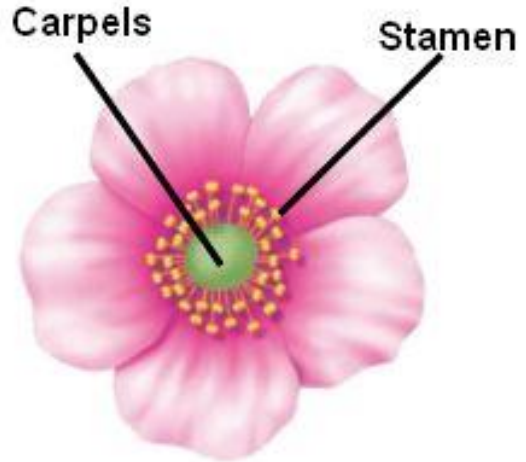
4



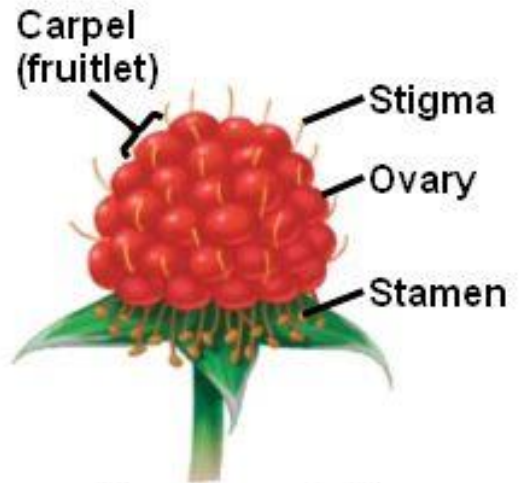
Pea flower



Pea fruit



Raspberry flower



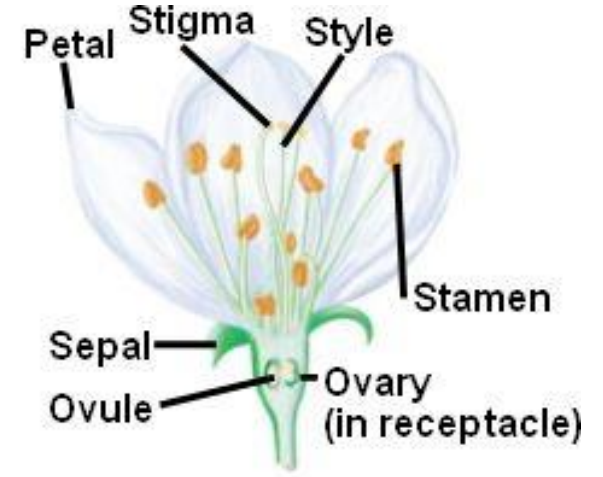
Raspberry fruit



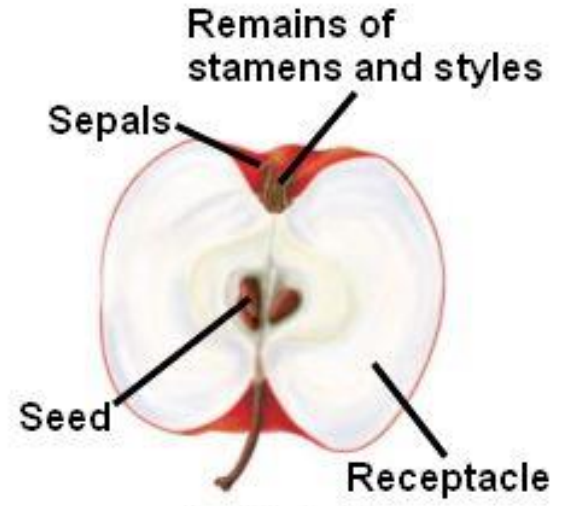
Pineapple inflorescence



Pineapple fruit



Apple flower



Apple fruit