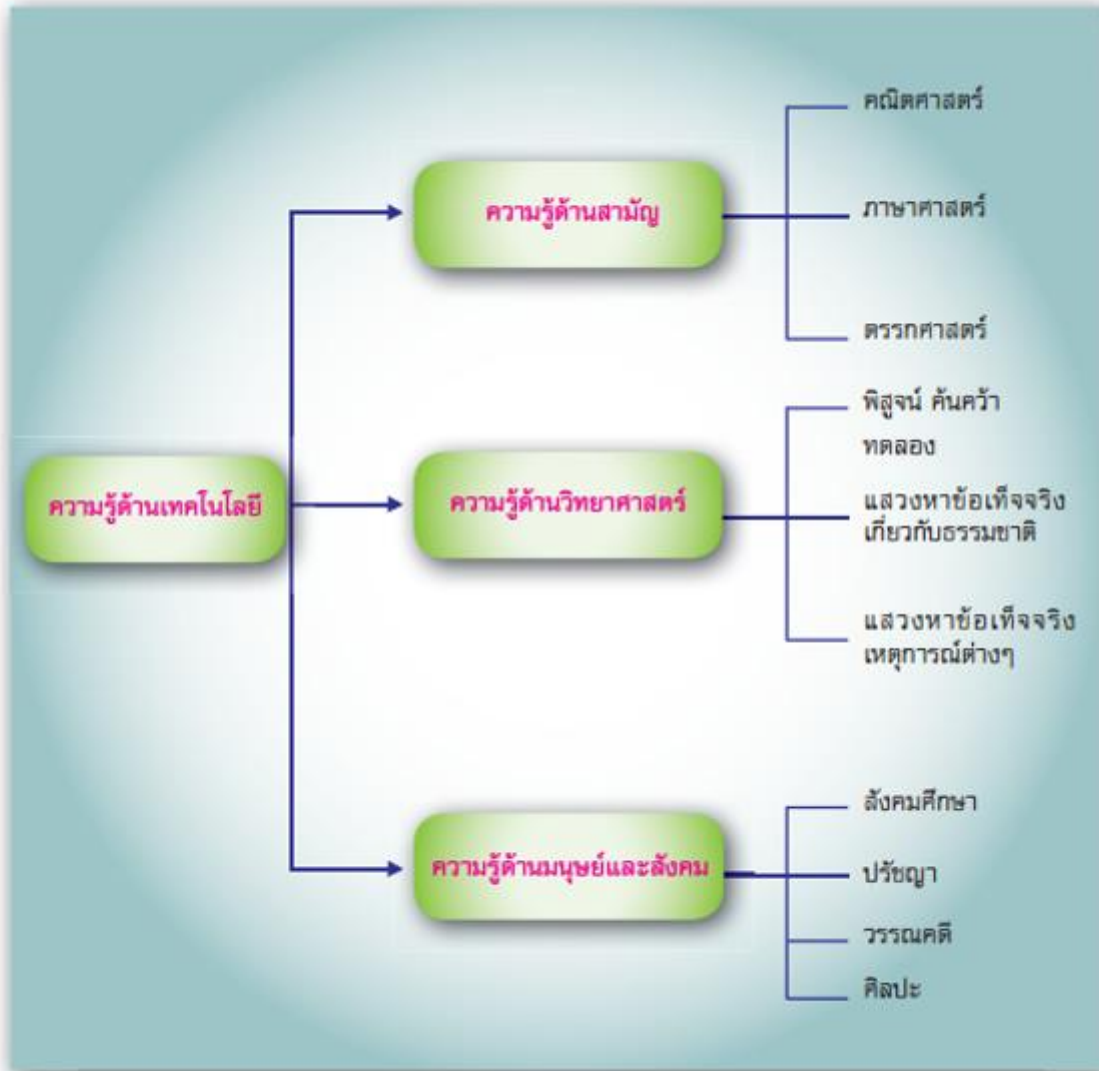


## ความสัมพันธ์ระหว่างเทคโนโลยีกับศาสตร์อื่น

เทคโนโลยีเป็นการประยุกต์ใช้ทรัพยากรต่างๆ ทั้งความรู้ ทักษะ วัสดุอุปกรณ์ในการแก้ปัญหาหรือสร้างสิ่งใหม่ๆ เพื่อตอบสนองความต้องการของมนุษย์โดยอาศัยความรู้หลากหลายวิชา เช่นความรู้ทางวิทยาศาสตร์ความรู้ทางศิลปะ ความรู้ทางมนุษยศาสตร์ เป็นต้น



แผนภูมิความสัมพันธ์ระหว่างเทคโนโลยีกับสาขาวิชา

## 1. ความสัมพันธ์ระหว่างเทคโนโลยีกับวิทยาศาสตร์

เทคโนโลยีกับวิทยาศาสตร์มีความสัมพันธ์กันมาก โดยเรียกรวมๆ ว่าวิทยาศาสตร์และเทคโนโลยี (Science and Technology) ซึ่งเป็นการนำความรู้ทางวิทยาศาสตร์สาขาต่างๆ มาผสมผสานประยุกต์ใช้ในทางปฏิบัติ ประดิษฐ์เป็นเครื่องมือเครื่องใช้ให้เกิดประโยชน์สูงสุด เพื่อช่วยให้มนุษย์ทำงานได้ง่าย สะดวก รวดเร็ว และมีประสิทธิภาพมากขึ้น ตัวอย่างเช่น

- การนำความรู้ทางฟิสิกส์มาผลิตเครื่องจักรกล
- การนำความรู้ทางเคมีมาผลิตยา
- การนำความรู้ทางชีววิทยามาใช้ในการผลิตอาหาร

### ตารางเปรียบเทียบความสัมพันธ์ระหว่างวิทยาศาสตร์และเทคโนโลยี



## 2. ความสัมพันธ์ระหว่างเทคโนโลยีกับคณิตศาสตร์

เทคโนโลยีและคณิตศาสตร์ต่างใช้ทักษะการแก้ปัญหาเหมือนกัน และช่วยสนับสนุนซึ่งกันและกัน โดยเทคโนโลยีเข้าไปช่วยทำให้การแก้ปัญหาคณิตศาสตร์ง่ายและแม่นยำขึ้น เช่น การสร้างเครื่องคิดเลขเพื่อช่วยคำนวณตัวเลข ขณะเดียวกันการสร้างเครื่องคิดเลข ก็จำเป็นต้องใช้ความรู้เกี่ยวกับ การดำเนินการทางคณิตศาสตร์พื้นฐาน คือ การบวก การลบ การคูณ การหาร มาออกแบบโปรแกรม ให้สามารถคำนวณได้ตามต้องการ และกำหนดขนาด รูปร่างพื้นที่การใช้งานของเครื่องคิดเลข อีกทั้งการแก้ปัญหา หรือสนองความต้องการทางเทคโนโลยี ยังจำเป็นต้องอาศัยความรู้เกี่ยวกับการดำเนินการทางคณิตศาสตร์ เพื่อให้ได้สารสนเทศที่ถูกต้องแม่นยำ



### 3. ความสัมพันธ์ระหว่างเทคโนโลยีกับมนุษยศาสตร์

การเรียนรู้การทำงานตามกระบวนการทางเทคโนโลยีต้องอาศัยทักษะทางภาษา ซึ่งเป็นศาสตร์หนึ่ง ของมนุษยศาสตร์ ไม่ว่าจะเป็นทักษะการพูด อ่าน และเขียน ซึ่งมนุษยศาสตร์ในนี้ยังรวมถึงภาษาศาสตร์ วรรณคดี ปรัชญา พลศึกษา ฯลฯ ตัวอย่างความสัมพันธ์ เช่น

- ด้านภาษาศาสตร์ มีการใช้เทคโนโลยีช่วยพัฒนาภาษา แก้ไขข้อบกพร่อง ด้านการฟัง การพูด การสื่อสาร
- ด้านวรรณคดี นำเทคโนโลยีมาใช้ในการถ่ายทอด วรรณคดี โดยนำเสนอผ่านสื่อต่างๆ ซึ่งอาจเป็นละคร ภาพยนตร์ หรือละครวิทยุ
- ด้านร่างกาย นำเทคโนโลยีมาพัฒนาทั้งด้านร่างกาย ด้านกีฬา ทำให้เกิดผลดีอย่างกว้างขวาง



### 4. ความสัมพันธ์ระหว่างเทคโนโลยีกับสังคมศาสตร์

เทคโนโลยีช่วยให้มนุษย์เข้าใจประวัติความเป็นมาของตนเองตั้งแต่อดีตจนถึงปัจจุบัน อีกทั้งช่วยกำหนดอนาคตและความเป็นอยู่ของมนุษย์ ดังนั้นมนุษย์ควรตระหนักถึงหน้าที่ความรับผิดชอบต่อสังคม โดยการใช้เทคโนโลยีให้เหมาะสม ตระหนักถึงการนำเทคโนโลยีจัดการทรัพยากรธรรมชาติ ศึกษาผลกระทบการใช้ เทคโนโลยีต่อสังคมและสิ่งแวดล้อม ค่านิยมและวัฒนธรรมในสังคม



ตัวอย่างเทคโนโลยีที่คำนึงถึงปัจจัยทางสังคมที่เกี่ยวกับศ  
วัฒนธรรมเช่น ผลิตภัณฑ์สบู่ดินเหลวของศูนย์วิทยาศาสตร์  
จุฬาลงกรณ์มหาวิทยาลัย เป็นผลิตภัณฑ์ชำระการปนเปื้อน  
(นวุิส) จากสุกรและสุนัขตามหลักการในศาสนาอิสลาม เพื่อ  
ของชาวมุสลิมในเขตชุมชนเมืองในการทำน้ำดินที่สะอาดตาม  
ศาสนาที่กำหนดให้มีความชุ่มชื้นและทำจากดินที่ผสม  
ที่มา : [www.halalscience.org](http://www.halalscience.org)



เครื่องไพโรไลซิส

ตัวอย่างเทคโนโลยีที่คำนึงถึงสังคมและสิ่งแ  
ระบบไพโรไลซิส - แก๊สซิฟิเคชัน เพื่อการกำ  
กระบวนการแปรรูปขยะพลาสติกให้กลายเป็น  
ความร้อน เพื่อเปลี่ยนให้กลายเป็นกระแสไฟ  
กลับมาใช้ตามบ้านเรือน วิธีสามารถแก้  
พลาสติกในชุมชนได้ และยังเป็นการสร้างพลัง  
เพื่อบรรเทาปัญหาวิกฤติการณ์ด้านพลังงานได้

ที่มา : <http://www.npc-se.co.th>